

100 % kiintoainepitoinen, keraamisesti vahvistettu hutkalvopinnoite suojaamaan metallia kemikaaleilta, hankautumiselta ja korroosiolta. ARC 855(E)-teollisuuspintoite on suunniteltu:

- Parantamaan uusia ja vanhoja laitteita, jotka altistuvat hankaukselle, korroosiolle tai kemialliselle rasitukselle
- Korvaamaan perinteiset pinnoitteet, erikoismetalliseokset, tekniset muovit, keraamipinnoitteet jne.
- Levitettävissä helposti telalla tai pensselillä

Käyttökohteet

- Pumpukotelot
- Säiliöt ja siilot
- Siirtoruuvit
- Juoksupyörät ja siivet
- Suppilot
- Säiliöt ja astiat
- Lämmönvaihtimet
- Pesurit
- Venttiilit

Pakkaus ja riittoisuus

- ARC 855(E) vaatii vähintään kaksi pintakerrosta

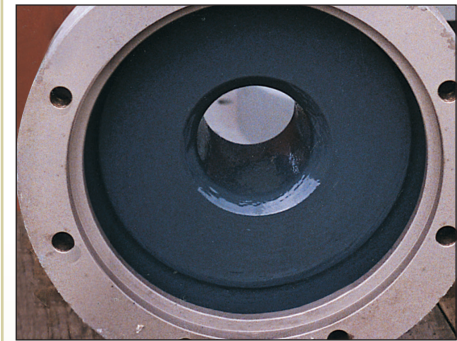
Nimellinen, perustuen 750 µm (30 mil) paksuuteen

- 0,75 litran sarja peittää 0,98 m² (10,60 ft²)
- 1,5 litran sarja peittää 2,00 m² (21,53 ft²)
- 5 litran sarja peittää 6,67 m² (71,76 ft²)
- 16 litran sarja peittää 21,33 m² (229,63 ft²)

Huom: Komponentit on mitattu ja punnittu valmiiksi.

Jokainen sarja sisältää sekoitus- ja levitysohjeet. 0,75 litran, 1,5 litran ja 5 litran sarja sisältävät työkalut.

Värit: musta tai harmaa



Ominaisuudet ja edut

- **Hankautumista kestävä pinta**
 - Pidentää laitteiston käyttöikää.
 - Vähentää varaosien tarvetta.
 - Lyhentää seisokkeja.
- **Erittäin sileä ja matala kitkainen pinta**
 - Alentaa kitkaa.
 - Parantaa hyötysuhdetta.
- **Suuri tarttumislujuus**
 - Estää kalvonalaista korroosiota.
- **100% :sti kiintoainepitoinen; ei sisällä VOC:itä eikä vapaita isosyanaatteja**
 - Parantaa käyttöturvallisuutta.
 - Ei kutistu kuivuuksaan.
 - Lämpäisynkestävä.
- **Matalan viskositeetin ohutkalvoinen, sudilla tai telalla levitettävä pinnoite**
 - Helppo levittää.
 - Säästää korjausaikaa.

Tekniset tiedot

Koostumus	Kaksikomponenttinen, modifioitu epoksihartsi reagoituna alifaatti-kovetinaineella		
Vahvike	Yksinoikeudella valmistettu sekoite keraamisia partikkeleja, jotka antavat tasaisen, kulumisenkestävän pinnan		
Tiheys kovettuneena		1,8 g/cc	
Puristuslujuus	(ASTM D 695)	913 kg/cm ² (89,6 MPa)	
Taivutuslujuus	(ASTM D 790)	577 kg/cm ² (56,5 MPa)	
Kiinnitartuntalujuus	(ASTM D 4541)	415 kg/cm ² (40,7 MPa)	
Vetolujuus	(ASTM D 638)	295 kg/cm ² (28,9 MPa)	
Lämpölaajenemiskerroin	(ASTM C 531)	5.5 x 10 ⁻⁵ cm/cm/°C	
Komposiitin durometri-shorekovuus D	(ASTM D 2240)	88	
Pystysuuntaisen valumisen kesto, 21 °C:ssa ja 0,38 mm:n paksuudessa		Ei valumista	
Maksimilämpötila (riippuvainen käytöstä)	Märkäkäyttö Kuivakäyttö	65°C 120°C	
Säilyvyysaika (avaamattomat astiat)	2 vuotta (säilytettynä 10–32 °C:n lämpötilassa, kuivassa katetussa tilassa)		